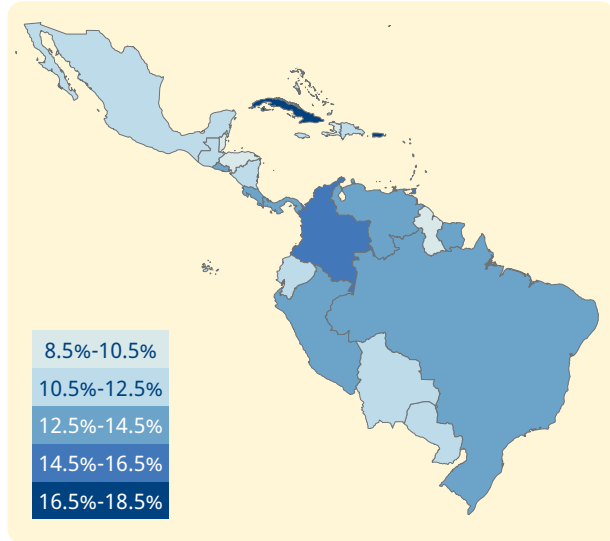


### Prevalencia de pérdida de la visión

Población: **585 millones**



### Pérdida de visión por edad



Niños y adolescentes (0-19)

**7.3 millones**

Imagen: Gioconda Armas



Adultos (20-49)

**15.7 millones**

Imagen: Trinidad and Tobago WSD event committee



Adultos mayores (50 y más)

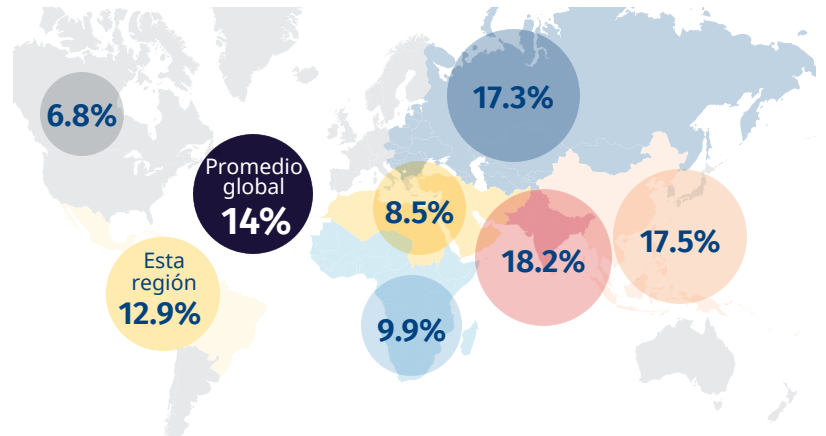
**54.5 millones**

Imagen: Jenna Montgomery

55% de las personas con pérdida de la visión son mujeres y niñas

### Prevalencia de pérdida de la visión

En comparación con otras super regiones GBD



### Categorías de pérdida de la visión

**3.7M**

2M Mujeres 1.7M Hombres

Ceguera

**24.5M**

13.5M Mujeres 10.9M Hombres

Moderada a severa

**21.5M**

11.8M Mujeres 9.7M Hombres

Leve

**27.9M**

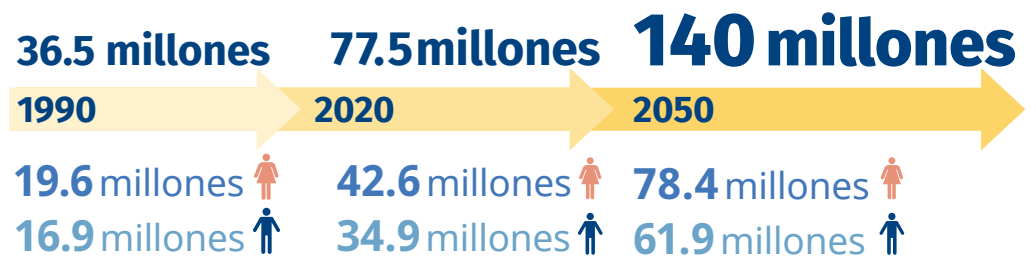
15.3M Mujeres 12.6M Hombres

Cercana

### Cinco causas principales de ceguera y pérdida de la visión moderada a severa

	Defecto refractivo no corregido	<b>14.9M</b>
	Catarata	<b>5.8M</b>
	Glaucoma	<b>0.8M</b>
	Retinopatía diabética	<b>0.7M</b>
	Degeneración macular relacionada con la edad	<b>0.4M</b>

### El número de personas con pérdida de visión está aumentando



### Salud ocular a nivel nacional

Países: **33**

#### Cirugías de catarata

**1,206,853** anualmente



#### Salud ocular a nivel nacional

No. de países reportando:

Coordinadores: **22**

Comités: **18**

Planes: **9**

#### Recursos humanos

**27,754** oftalmólogos

**20,142** optómetras

**8,259** personal oftálmico aliado

#### Data

No. de países reportando:

Encuestas de prevalencia: **18**

Evaluación de los servicios: **4**

Para mayor información: <https://www.iapb.org/learn/vision-atlas>

Datos de VLEG/GBD 2020 model, via the IAPB Vision Atlas