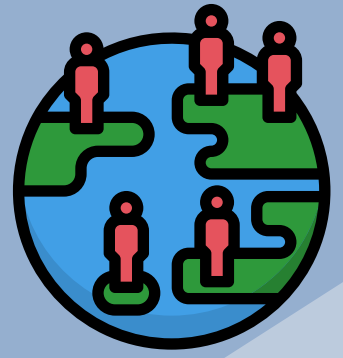


ስለእርስዎ ማንነት ትንሽ:-



- በተለያዩ ሰዎች የሚጠየቁ ጥያቄዎችን መረዳት እንፈልጋለን።
- ስለዚህ ስለእርስዎ ትንሽ ተጨማሪ ማወቅ እንፈልጋለን።
- ለእነዚህ ጥያቄዎች መልስ ስለሚሰጡን እናመሰግናለን።-

ከሚከተሉት ውስጥ እርስዎን በደንብ የሚገልፁዎት የትኛው ነው:-

የስኳር በሽታ ያለበት ሰው

የቤተሰብ አባል ወይም የስኳር በሽታ ያለበት ሰው ተንከባካቢ

የጤና ባለሙያ

የጤና ባለሙያ ከሆኑ፣እርስዎን በተሻለ የሚገልፁዎት የትኛው ነው?

ነርስ

አጠቃላይ ሀኪም

የስኳር ህክምና ባለሙያ/ Endocrinologist

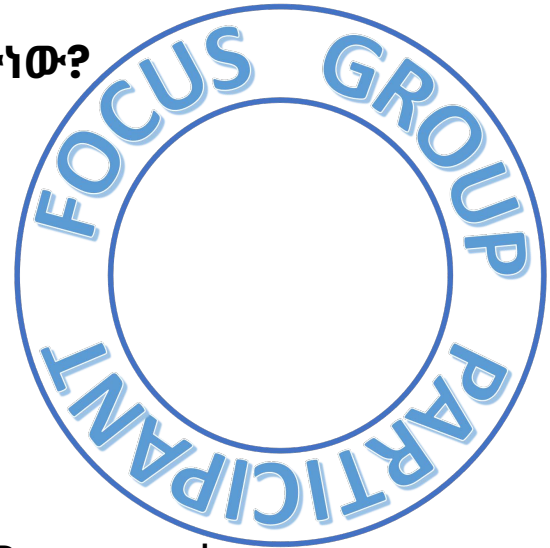
የስነ ምግብ ባለሙያ/Dietician

የአይን ህክምና ነርስ/Allied Ophthalmologist Personnel

የዓይን መነፅር ህክምና ባለሙያ /Optometrist

የዓይን ሐኪም/Ophthalmologist

ሌላ (እባክዎ ይግለጹ): _____



የጤና ባለሙያ ከሆኑ፤

የስኳር በሽታ ህክምና ይሰጣሉ?

የአይን ህክምና ይሰጣሉ?

ሁለቱንም ይሰጣሉ?

የስኳር ህመምተኛ ከሆኑ፤ መቼ ነው ተመርምረው በሽታውን ያወቁት ?



- ከአንድ ዓመት ባነሰ ጊዜ ውስጥ?
- ከአንድ እስከ አምስት ዓመታት ባለው ጊዜ?
- ከአምስት እስከ አሥር ዓመታት ባለው ጊዜ?
- ከአሥር ዓመታት በፊት?
- የስኳር በሽታ የለብኝም።

በስኳር ህመምተኛ ከሆንክ፣ እስከ አሁን የአይን ምርመራ አድርገ ታውቃለህ?

- አዎ.
- አይ.
- የስኳር በሽታ የለብኝም።

የስኳር በሽታ ካለቦት፤ የዓይን ጤና ችግር አለብዎት?

አዎ፣ ግን በስኳር በሽታ ምክንያት አይደለም (ለምሳሌ፣ መነፅር ለብሼ ነበር ነገር ግን የስኳር በሽታ ካለብኝ በፊት አልነበረም።

አዎ, በስኳር በሽታ ምክንያት - ይህ ማለት አንድ ሀኪም የስኳር በሽታ ሬቲኖፓቲ ወይም የስኳር በሽታ የዓይን ሕመም እንዳለብዎት ይነግሩዎታል.

- አይ፣ አይኖቼ ደህና ናቸው።
- እርግጠኛ አይደለሁም ።
- የስኳር በሽታ የለኝም።



ጾታ፣ ምንድን ነው?

ወንድ?

ሴት?

ሌላ (እባክዎ ይግለጹ): _____

ባልናገር እመርጣለሁ።

እድሜ ፣ ስንት ነው?

ከ20 በታች

20-29

30-49

50-69

70-89

90+

የትምህርት ደረጃዎ ስንት ነው?

መደበኛ ትምህርት አልተማርኩም

የመጀመሪያ ደረጃ ትምህርት ቤት ያጠናቀቀ

የሁለተኛ ደረጃ ትምህርት ቤት ያጠናቀቀ

የመጀመሪያ ዲግሪ ወይም ከዚያ በላይ ያጠናቀቀ

በየት ሀገር ነው የሚኖሩት?

የባህል ማንነትህ ምንድን ነው?

የምትኖረው በከተማ ወይም በገጠር ነው?

በከተማ?

በገጠር?



በዚህ ተነሳሽነት/ጥናት በመሳተፍ፣ አንዳንድ ጥያቄዎችዎን ልንጠቀምበት እንደምንችል ተስማምተዋል።
ግን እነዚህን ጥያቄዎች የጠየቅነው እርስዎ እንደሆኑ ማንም አያውቅም።

ቀጥሎ ምን ይሆናል?

በሚቀጥለው ደረጃ ምርጥ 10

ጥያቄዎችን እንድንወስን ሊረዱን

ይፈልጋሉ?

- አዎከሆነ፣ እባክዎን የኢሜል አድራሻዎን በዚህ ገጽ ላይ ያቅርቡ።
- የኢሜል አድራሻዎን ለማንም አናጋራም። ስለዚህ ተነሳሽነት እርስዎን ለማግኘት የኢሜል አድራሻዎን ብቻ እንጠቀማለን.
- ይህ የዳሰሳ ጥናት ከእርስዎ ጋር እንዳይገናኝ የኢሜል አድራሻዎን ከመልሶችዎ ላይ ተን እናቆየዋለን።

የእርስዎ ኢሜይል አድራሻ፡-
