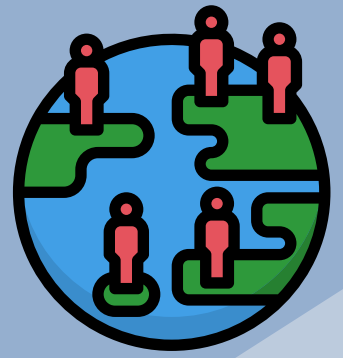


# Mambo machache

## kukuhusu wewe:

- Tunataka kuelewa maswali yanayoulizwa na makundi mbalimbali ya watu.
- Kwa hivyo tungependa kujua zaidi kidogo kukuhusu.
- Tutashukuru ikiwa unaweza kujibu maswali haya:



## Je, kati ya zifuatazo ni kipi kinakuelezea vyema zaidi?

Mtu anayeishi na ugonjwa wa kisukari

Mlezi wa mwanafamilia au mtu anayeishi na kisukari

Mtaalamu wa afya

## Ikiwa wewe ni mtaalamu wa afya, ni nini kinachokufafanua vyema zaidi

Muuguzi

daktar mkuu

Daktar wa kisukari/Endocrinologist

Mtaalamu wa lishe

Wafanyikazi Washirika wa Ophthalmic

Daktari wa macho

Ophthalmologist

Nyingine (tafadhali taja):\_\_\_\_\_



## Ikiwa wewe ni mtaalamu wa afya:

Unatoa huduma ya kisukari

unatoa huduma ya macho

unatoa zote mbili

## **Ikiwa wewe ni mtu anayeishi na kisukari, uligunduliwa lini?**



Chini ya mwaka mmoja uliopita.

Kati ya mwaka mmoja na miaka mitano iliyopita.

Kati ya miaka mitano na kumi iliyopita.

Zaidi ya miaka kumi iliyopita.

Sina ugonjwa wa kisukari.

## **Ikiwa wewe ni mtu anayeishi na kisukari, je umewahi kupimwa macho tangu ulipogunduliwa?**

Ndio.

Hapana.

Sina ugonjwa wa kisukari.

## **Ikiwa ni mtu anayeishi kisukari, je, una matatizo ya afya ya macho?**

Ndiyo, lakini si kutokana na ugonjwa wa kisukari (k.m., nimekuwa nikivaa miwani lakini sio hapo awali nilikuwa na kisukari.

Ndiyo, kutokana na ugonjwa wa kisukari – hiyo ina maana kwamba daktari alikuambia kuwa una retinopathy ya kisukari au ugonjwa wa jicho la kisukari.

Hapana, macho yangu ni sawa.

Sina uhakika.

Sina ugonjwa wa kisukari.

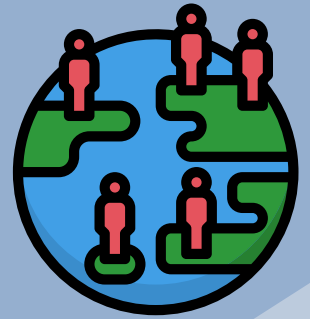
## Jinsia yako ni nini?

Kiume

Kike

Nyingine (tafadhali taja): \_\_\_\_\_

Napendelea kutosema.



## Una umri gani?

Chini ya 20

20-29

30-49

50-69

70-89

90+

## Je, una kiwango gani cha elimu?

Hakuna shule rasmi

Alimaliza shule ya msingi

Alimaliza shule ya sekondari

Alimaliza digrii ya bachelor au zaidi

## Unaishi nchi gani?

\_\_\_\_\_

## Je, unaishi mjini au vinjijini?

Minji

Vinjijini

## Utambulisho wako wa kitamaduni ni nini?

\_\_\_\_\_



Kwa kushiriki katika mpango huu, unakubali kwamba tunaweza kutumia na huenda tukachapisha baadhi ya maswali yako.

**LAKINI HAKUNA ATAKAYEJUA  
KWAMBA NI WEWE UMEULIZA HAYA  
MASWALI.**

## **Nini kinafuata?**

### **Je, ungependa kutusaidia kuamua maswali 10 bora katika hatua inayofuata?**

- Ikiwa ndio, tafadhali toa anwani yako ya barua pepe kwenye ukurasa huu.
- Hatutashiriki anwani yako ya barua pepe na mtu mwingine yeyote na tutatumia tu anwani yako ya barua pepe kuwasiliana nawe kuhusu mpango huu.
- Tutatenga anwani yako ya barua pepe na majibu yako ili utafiti huu usiunganishwe nawe.

Barua pepe yako: